

**Urząd Dzielnicy Białołęka  
Miasta Stołecznego Warszawy**



Tłumaczenie na polski język migowy jest dostępne online.

Na miejscu jest dostępna tablica tyflograficzna dla osób niewidomych.

## Urząd Dzielnicy Białołęka

Warszawa ma osiemnaście dzielnic.

Każda dzielnica ma swój urząd.

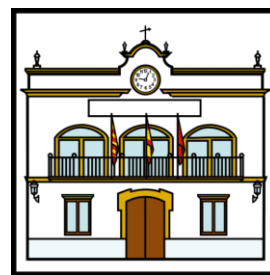
Urząd Dzielnicy Białołęka jest częścią Urzędu Miasta Stołecznego Warszawy.

Urzędem Dzielnicy kieruje burmistrz oraz jego współpracownicy.

Urząd Dzielnicy jest podzielony na części.

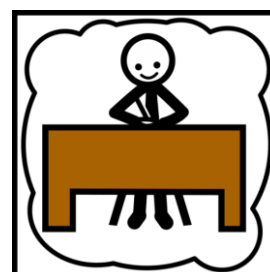
Te części to wydziały.

Każdy wydział zajmuje się innymi sprawami.

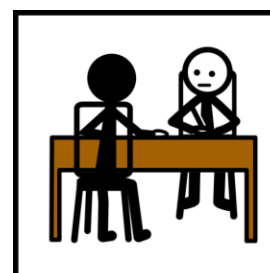


## Czym zajmuje się Urząd Dzielnicy Białołęka

- zajmuje się sprawami mieszkańców
- obsługa mieszkańców odbywa się w budynku urzędu
- dba o jakość pracy przedszkoli, szkół, instytucji kultury i obiektów sportowych na terenie dzielnicy
- dba o obiekty opieki medycznej, takie jak przychodnia lub szpital
- zarządza lokalami, budynkami i innymi obiektami na terenie dzielnicy
- dba o drzewa i roślinność na terenie dzielnicy
- dba o dobry stan dróg na terenie dzielnicy
- dba o czystość i porządek na terenie dzielnicy



## Co możesz załatwić w Urzędzie Dzielnicy Białołęka



- sprawy związane z miejscem zamieszkania lub z pobytem stałym czy czasowym
- sprawy związane z dowodem osobistym
- sprawy związane z prawem jazdy
- sprawy związane z rejestracją pojazdów
- sprawy związane z pomocą pieniężną dla rodzin, takie jak fundusz alimentacyjny, 500+ i 300+, bon żłobkowy
- sprawy związane z prowadzeniem firmy
- sprawy związane z oświatą,  
na przykład możesz złożyć wniosek o dowóz osób z niepełnosprawnością do przedszkola lub szkoły
- sprawy związane z kulturą i sportem,  
na przykład możesz dostać pomoc pieniężną na działania kulturalne i sportowe
- sprawy związane z projektowaniem i budową budynków,  
na przykład możesz otrzymać pozwolenie na budowę
- sprawy związane z projektowaniem i budową dróg,  
na przykład możesz dowiedzieć się o lokalnych drogach, oświetleniu ulicznym, planowanych remontach i inwestycjach,  
możesz też zgłosić dziurę w drodze
- sprawy związane z ochroną środowiska,  
na przykład możesz zgłosić wycięcie drzew i krzewów albo zgłosić powalone drzewo, zepsute urządzenie na placu zabaw albo zaśmiecone ulice i chodniki

- sprawy związane z geodezją,  
na przykład możesz dostać pisemną informację dotyczącą położenia i wielkości twojej działki lub nieruchomości
- sprawy związane z nieruchomościami i lokalami,  
na przykład możesz postarać się o przyznanie mieszkania komunalnego lub mieszkania socjalnego  
Są to mieszkania dla osób, których nie stać na zakup mieszkania.
- możesz wyrobić tutaj na przykład Kartę Warszawiaka, Kartę Młodego Warszawiaka i Kartę Dużej Rodziny  
Karty te dają zniżki na przykład na zakupy, przejazdy lub bilety wstępu.

## **Gdzie i jak załatwić sprawę w Urzędzie Dzielnicy Białoleka**

Sprawy urzędowe załatwisz w Wydziale Obsługi Mieszkańca.

Możesz przyjść osobiście lub załatwić sprawę przez telefon.

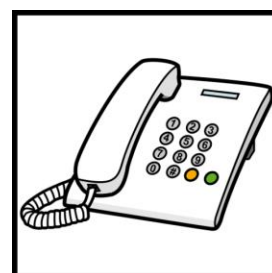
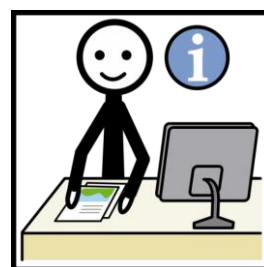
Swoją wizytę możesz wcześniej umówić telefonicznie lub przez Internet.

W Wydziale Obsługi Mieszkańca dowiesz się, jak załatwić daną sprawę.

Dostaniesz odpowiedni formularz i dowiesz się, jak go wypełnić.

## **Kontakt**

- Numer telefonu: 22 44 38 400



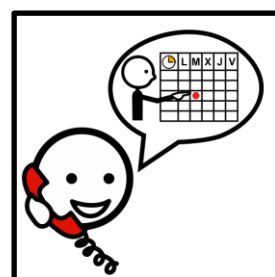
- Miejskie Centrum Kontakt: 19 115

Na stronie internetowej jest dostępny tłumacz języka migowego.

[link do tłumacza języka migowego](#)



Możesz umówić wizytę w urzędzie przez system rezerwacji Urzędu Miasta.

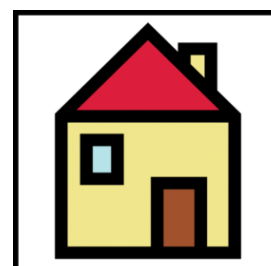


[link do rezerwacji wizyty](#)

## Adres Urzędu Dzielnicy Białołęka

ul. Modlińska 197

03-122 Warszawa



## Wskazówki dojazdu

- Najbliższy przystanek tramwajowy: Śreniawitów



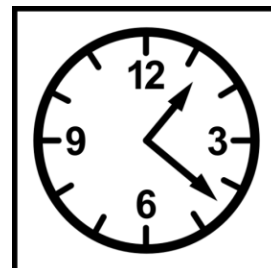
5

- Najbliższy przystanek autobusowy: Białoleka Ratusz

## Godziny pracy

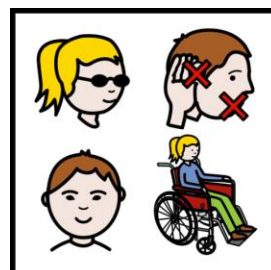
Od poniedziałku do piątku

w godzinach od 8:00 do 16:00



**Więcej informacji dla osób z niepełnosprawnościami:**

[link do deklaracji dostępności](#)



“© European Easy-to-Read Logo: Inclusion Europe. More information at <https://www.inclusion-europe.eu/easy-to-read/>”

Symbole: <http://www.arasaac.org/> udostępnione na licencji CC (BY-NC-SA)